

Château D'Aiguilhe 2008

Revue de presse
Press review

Vignobles Comtes von Neipperg

12 EMPFEHLUNGEN UNTER 25 EURO

LES ORMES DE PEZ, ST-ESTÈPHE	1 2 3 4 5
Frischfruchtig, saftig, festes Tannin, integriertes Holz. Leichte Grüntöne – zu Recht in Kauf genommen, wie die Früchte des Weins zeigt. Gute Länge, Potenzial. Typ B. Etwa € 20.*	
LA CROIX DE BEAUCAILLOU, ST-JULIEN	1 2 3 4 5
Verschlossen, im Mund streng, aber auch körperreich, zum Kaues, trotz tiefer Säure kompakt, gute Proportionen, saftige Auflösung des Extrakts. Typ A. Etwa € 20.	
DE CHAMBRUN, LALANDE-DE-POMEROL	1 2 3 4 5
Anlagen zur Würze, fleischig, Frische und Spannung, salzige Noten. Auffällig in Dichte und Länge. Typ A. Etwa € 20.	
BEL AIR LA ROYÈRE, BLAYE	1 2 3 4 5
Viel Holz, aber auch Frucht und Mineralität, saftig, nicht zu breit, gute Länge, elegant. Typ A. Etwa € 15-20.	
LA TOUR FIGEAC, ST-ÉMILION	1 2 3 4 5
Kräftiger, aber nicht übertriebener Stil, saftig-fruchtiger Hintergrund, anklingende Mineralität, sehr ungekünstelt klassisch im Stil. Typ B. Etwa € 15-20.	
BLASON DE L'ÉVANGILE, POMEROL	1 2 3 4 5 bis 1 2 3 4 5
Sandelholz, Rote Johannisbeere, Schoko. Sehr seidig und sehr mineralisch, feinmorig, Körper und Saftigkeit perfekt im Lot. Ein hochwertiger, frühreifer Trinkgenuss. Typ A. Etwa € 20.	
ST-GEORGES CÔTE PAVIE, ST-ÉMILION	1 2 3 4 5 bis 1 2 3 4 5
Kräuterwürzig, erdig, dicht. Kompakter, straffer Bau, proportioniert und perspektivreich. Typ B. Etwa € 15-20.	
COUFAN, HAUT-MÉDOC	1 2 3 4 5
Riecht nach Kakaobohne und Rauch, ausladend im Mund, körniges Tannin, behäbig, ölig, aber auch mineralisch, sehr positiver saftiger Abklang. Typ C. Etwa € 12-15.	
POTENSAC, MÉDOC	1 2 3 4 5
Vielsepreehender, typischer Duft, im Mund eine feste Textur, feinkörniges Tannin, das dennoch etwas zwickelt, von Saft begleitet. Gute Aussichten. Typ A. Etwa € 12-15.	
D'AIGUILHE, CÔTES DE CASTILLON	1 2 3 4 5
Moderater Holzinsatz, klassische Nase, mittlere Tanninstruktur, moderate Säure, dennoch kompakt mit mineralischen Untertönen, saftiger Fond. Typ C. Etwa € 12-15.	
MAYNE LALANDE, LISTRAC	1 2 3 4 5
Zugänglicher, körperreicher Typ mit Anlagen zu schöner Würze, griffiges Tannin. Typ B. Etwa € 10.	
CITRAN, HAUT-MÉDOC	1 2 3 4 5
Frischfruchtige Kirsche und Pflaume. Gebündelter, fester Bau, grundsollider Wein. Typ B. Etwa € 10.	

FOTOS: ROYANDEL, R. U. P. DIFFERT (DAS STECKBILDRECHEN)

* Preisangaben inkl. MwSt., die genauen Preise standen bei Redaktionsschluss noch nicht fest.

DER FEINSCHMECKER - JUNI 2009.jpg

CÔTES DE CASTILLON

(87-89) Château d'Aiguilhe

Dunkles Rubingranat, jugendliche Reflexe, violetter Rand. In der Nase feine Edelholzwürze, dunkle Beeren, Cassis, attraktive Note. Am Gaumen stoffig, zarte Dörrobstnote, zart blättrig unterlegte Tannine, extraktsüßer Nachhall, ein vielseitiger Speisenbegleiter.

MAI/JUNI 3/2009 FALSTAFF

FALSTAFF Nr. 3-2009.jpg

D'AIGUILHE	2008	COTES DE CASTILLON	RED	(90-92)
A <u>sleep</u> er of the <u>vint</u> age as well as a <u>great</u> <u>bar</u> gain, this effort from Stefan von Neipperg's empire is a blend of 80% Merlot and 20% Cabernet Franc. Like so many of his wines, the grapes are hand-harvested in small plastic containers, there is strict temperature control, a month-long maceration, a Burgundian punch down (<i>pigeage</i>), malolactic takes place		in oak, and the wine is aged <i>sur-lie</i> . An inky/purple color is followed by a beautiful bouquet of crushed rocks, black raspberries, and blueberries, sensational intensity, sweet, but high tannins, good acidity, and amazing length, especially for a wine of this pedigree. It should drink nicely for a decade.		

THE WINE ADVOCATE n° 182 - 30.04.2009.jpg

Aiguilhe, Côtes de Castillon

★★★★/★

80 % m - 20 % cf.

Très belle densité aromatique. Fruits noirs, notes vanillées, créosote. Le corps s'articule autour d'une trame dynamique. Tannins sertis, juteux et finale de caractère sur des notes de fruits rouges. Une réussite.

VINIFERA 40 • Juin 2009

Côtes de Castillon

2008 d'Aiguilhe: Sattes Granatrot, rubinroter Rand. Parfümiertes Kirschbouquet, an einen Priorat erinnernd. Rassisger, muskulöser Wein mit viel roten Kirschen von vorne bis hinten, herber, aber langer Nachklang, maskuline Ausrichtung. **17/20 2015 – 2027**

WEINWISSER n° 05-2009.jpg

90 **Château d'Aiguilhe Castillon Côtes de Bordeaux 2008**
\$22 This lush, expressive red is rich with ripe fruit flavors of blackberry and cassis, framed with coffee bean and dark chocolate. The tannins are firm but well-integrated, and juicy acidity keeps the wine fresh and bright through the spicy finish. Best from 2012 through 2020. 10,000 cases made.—T.M.



STEPHAN VON NEIPPERG
Owner

116 WINE SPECTATOR • APRIL 30, 2011

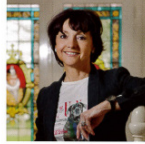
WINE SPECTATOR - APRIL 30, 2011.jpg

Wine Spectator

www.winespectator.com

BORDEAUX BARGAINS

2008: MORE THAN 700 WINES RATED



DISCOVERIES
UNDER
\$30



**SOUTH AFRICA'S
EXCITING SYRAHS
LOS ANGELES: HOT
NEW RESTAURANTS
CHEESE, CHOCOLATE
AND MORE**

